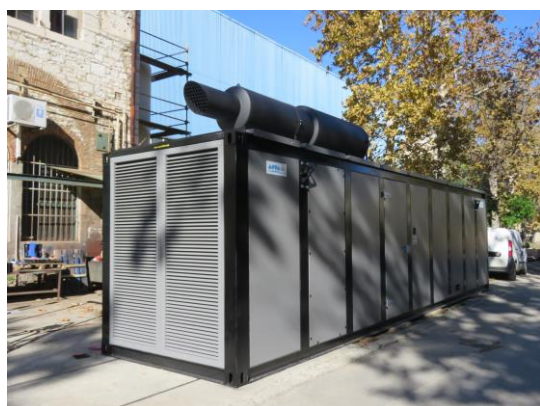


MTU1150-AS.AQ



Samo u svrhu prikaza

Specifičnosti

- 1- Industrijski diesel motor u agregatskoj verziji s certifikatom izvornosti
- 2- Industrijski sinhroni autoventilirani generator bez četkica s AVR-om i PMG uzбудom
- 3- Baza agregata izrađena iz čelika
- 4- Prigušivač ispuha
- 5- Upravljački mikroprocesorski uređaj s upravljačkim panelom smješten u metalnom ormariću
- 6- Električne karakteristike sukladno TIER II i TIA942
- 7- Izvještaji s ispitivanja, knjige uputa i električni nacrti postrojenja
- 8- Tehnička podrška i servis nakon prodaje.

Karakteristike

Snaga u trajnom radu (PRP)	1.150	(kVA)
Snaga u trajnom radu (PRP)	920	(kW)
Snaga u Stand-by radu (LTP)	1.265	(kVA)
Snaga u Stand-by radu (LTP)	1.012	(kW)
Faktor snage	0.8	

Napon – Tier II i TIA942

Frekvencija (Hz)	50	Hz
Napon (V)	400	V

Dimenzije i nivo buke

Širina	2500	mm
Dužina	6200	mm
Visina	3000	mm
Težina	13200	kg
Buka na udaljenosti od 7 m.	70	dBA

Reference podataka

Temperatura okoline 25°C, nadmorska visina 1000m asl, relativna vlaga 30%, atmosferski tlak 100 kPa (1 bar), factor snage 0.8 induktivno, izbalansirani teret – bez izobličenja. Potrošnja goriva je nominalna i odnosi se na specifičnu težinu 0.850 gr/lit. Prigušenje buke vrijedi za agregat na otvorenoj površini: mjesto ugradnje utječe na rezultate. Dimenzije, težina i ostale specifikacije su nominalne, te su moguće tolerancije i odstupanja od standardne izvedbe jer svaka opcija utječe na parametre.

P.R.P. Snaga u trajnom radu pri promjenjivom teretu: Snaga koju agregat može dati u stalnom pogonu na promjenjivom opterećenju za neograničeni broj sati godišnje, poštujući interval održavanja utvrđene od strane proizvođača u uvjetima okoline prema ISO 8528-1. Omjer prosječne snage i dozvoljenih preopterećenja mora biti manji od dozvoljenog sa strane proizvođača.

L.T.P. Snaga u Stand-by, maksimalna snaga agregata: Maksimalna snaga koju agregat može dati za ograničeno vrijeme, poštujući interval održavanja utvrđene od strane proizvođača u uvjetima okoline prema ISO 8528-1. Broj sati godišnje je dat od strane proizvođača. Preopterećenje nije dopušteno.

Motor

Proizvođač	MTU
Model	16V2000G36F
Cilindri	16 V
Brzina	1500 o/min
Zapremina	35.70 l
Ulaz zraka	Turbo
Napon baterije	24 Vdc
Opcijski napon baterija	Vdc
SAE	00-18
BMEP PRP	2240 kPa
Hlađenje	Vodeno

Snaga na osovini s ventilatorom

Snaga P.R.P.	1000.0 kW
--------------	-----------

Potrošnja goriva

Potrošnja na 100% (L.T.P.)	254.6 l/h
Potrošnja na 100% (P.R.P.)	231.0 l/h
Potrošnja na 75% (P.R.P.)	173.0 l/h
Potrošnja na 50% (P.R.P.)	120.0 l/h

Regulacija brzine

Elektronički regulator	Standardno ADEC
Klasa točnosti	G3

Hladnjak i tekućine

Količina ulja s filterima	114.0 l
Količina rashladne tekućine motor + hladnjak	150.0 l
Hladnjak standardni	IM50

Podaci sadržani u ovom dokumentu odnose se na standardnu opremu i nisu obvezujući. Aquadac d.o.o. zadržava pravo izmjene podataka bez prethodne najave, u skladu s našom politikom kontinuiranog razvoja proizvoda i poboljšanja.

MTU1150-AS.AQ

Toplina sa motora

Toplina sa hladnjaka	400.0 kW
Toplina sa ispuha	56.0 kW
Toplina od isijavanja	45.0 kW

Protoci zraka i ispuh

Temperatura ispušnih plinova	530 °C
Protok zraka za hlađenje	491.00 m ³ /min
Protok zraka za izgaranje	66.00 m ³ /min
Protok ispušnih plinova	177.00 m ³ /min

Emisija

TA Luft	Optimizirano – edicija 2002
TA Luft/2	Nije dostupno
EPA	Nije dostupno
Stage	Nije dostupno

Generator

Proizvođač	STAMFORD
Model	PI734A
Snaga P.R.P. – Klasa H/H – 40/125°C	1.260.0 kVA
Snaga L.T.P.	1.315.0 kVA

Spoj generatora

Spoj	Zvijezda
Broj faza	3 faze+ Nula
Uzbuda – 3XIn/10s	PMG
Broj priključaka	12

Zaštita

IP zaštita	23
------------	----

Regulacija

Electronički regulator	MX321
Točnost	±0.5 %

Baza agregata

Model	ST 62
Standardni spremnik s kadom za prihvat	750 l
Prekidač s elektroničkom zaštitom	2000 A

Kućište agregata

Model kućišta	C62
Model prigušivača	MSR 250
Promjer izlaza prigušivača 40dBA	250.0 mm

Automatika agregata – stand by režim – standardno



ComAp AMP25 mikroprocesorski uređaj služi za upravljanje najsloženijim sustavima agregata. CM Ethernet modul s Modbus protokolom preko TCP/IP s web serverom

Automatika agregata – paralelni rad – OPCIJA



ComAp IG-NT mikroprocesorski uređaj služi za upravljanje najsloženijim sustavima agregata. IG-NT pruža najbolje rješenje na tržištu i omogućava najviše tehničkih konfiguracija i mogućnosti upravljanja. Radi se u osnovi o dvije glavne konfiguracije: PGE & PRE (paralela među agregatima i paralela s mrežom). Te su funkcije omogućene u svakoj jedinici, ali su deiferencirane različitim načinom programiranja ovisno o primjeni. Pouzdanost i vrlo visoka razina prilagodbe čine agregate opremljene sa IG-NT uređajima vrlo raznovrsnima i sposobnima da udovolje i najsloženijim zahtjevima. IG-NT omogućava korisniku izgradnju energana sa većim brojem agregata, omogućavajući optimalnu potrošnju goriva uz zadovoljenje maksimuma energetske potreba.

STANDARDI